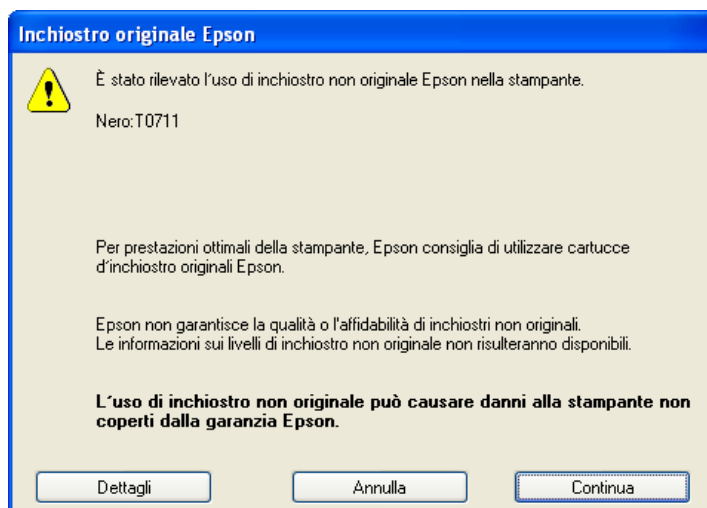


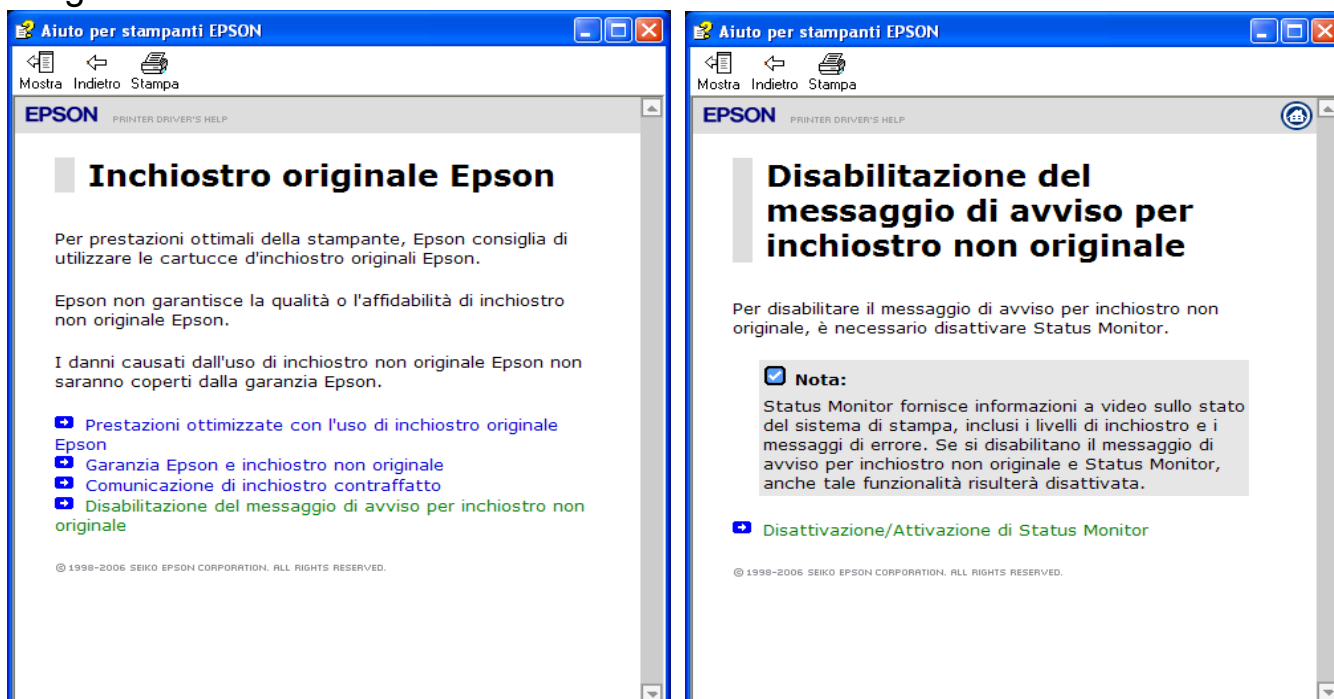
INDICAZIONI D'USO DELLE CARTUCCE COMPATIBILI EPSON TQ711, TQ712, TQ713 E TQ714.

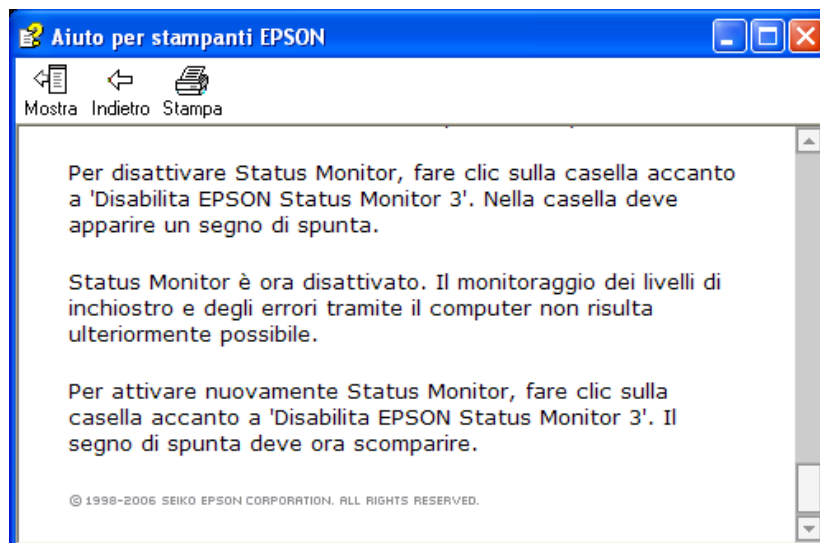
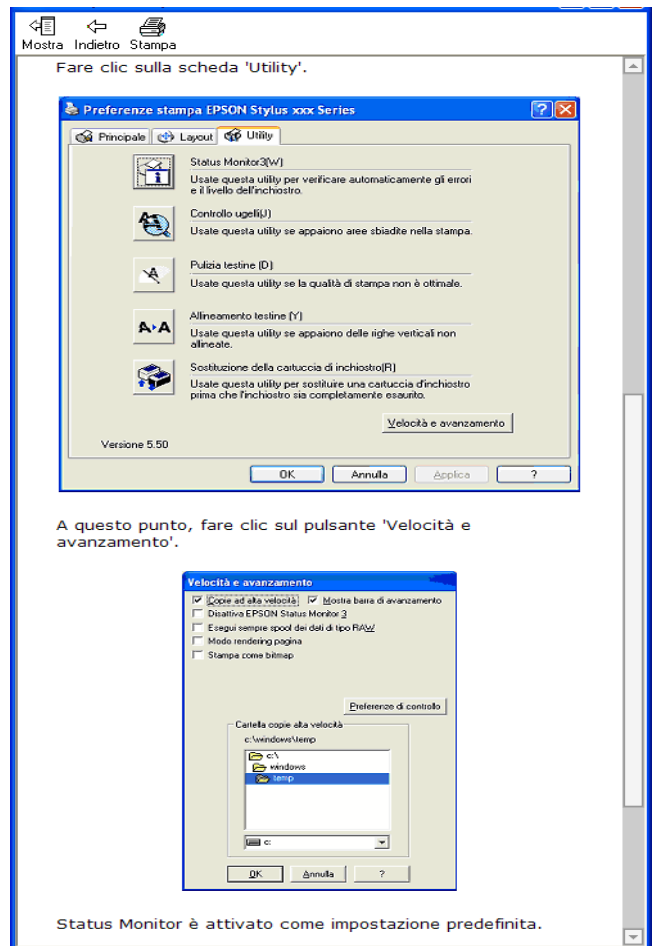
Grazie per aver scelto le compatibili INKLAND. Di seguito trovate una semplice guida per utilizzare la nostre cartucce.

Come sapete il nuovo software Epson riconosce le cartucce originale o meno, quindi, montando cartucce compatibili si origina un messaggio di avviso che notifica la non originalità della cartucce, e in seguito ne disabilita il controllo del livello di inchiostro. Di conseguenza al momento del lancio della stampa compare il seguente messaggio:



Il messaggio di avviso non preclude la possibilità di lanciare la stampa, infatti cliccando sul comando "Continua" la stampa partirà regolarmente. Il messaggio si presenta ogni volta che un file viene mandato in stampa. Per risolvere questo inconveniente è possibile disabilitare lo status monitor: cliccando il tasto "Dettagli" si apre una finestra di aiuto all'interno della quale è possibile avviare la procedura per disabilitare il messaggio di avviso. Sarà sufficiente seguire le indicazioni fornite dalla guida, che trovate riprodotte di seguito.





Come si può notare la parte finale della guida sottolinea che disabilitando lo status monitor non sarà possibile monitorare il livello di inchiostro, ma tale funzione viene comunque disabilitata al montaggio della cartuccia compatibile.

L'unica alternativa a questi inconvenienti sarebbe montare un chip clonato, ma chi ha già usato questo sistema è stato "invitato" da Epson a ritirare le cartucce dal mercato. Abbiamo pertanto preferito optare per un sistema un po' più laborioso ma al sicuro da possibili rivalse.

Grazie per la collaborazione e Buon lavoro.